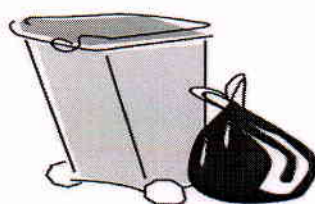


**COMUNE DI OLIVETO CITRA***Provincia di Salerno***TARIFFE TA.R.S.U. ANNO 2013**

N	CATEGORIA		TARIFFE			
			ANNO 2012		ANNO 2013	
1	A	Abitazioni private centro abitato	€/mq	1,40	€/mq	1,20
2	A1	Abitazioni private unico occupante	€/mq	0,98	€/mq	0,84
3	A2	Abitazioni private (uso stagionale)	€/mq	0,98	€/mq	0,84
4	A3	Abitazioni private zone rurali	€/mq	1,26	€/mq	1,05
5	B	Cantine, garages, depositi	€/mq	0,65	€/mq	0,56
6	C	Esposizioni, Autosaloni	€/mq	1,50	€/mq	1,50
7	D	Alberghi, pensioni ed agriturismi con posti letto	€/mq	3,00	€/mq	2,70
8	E	Ospedali, Cliniche mediche, Case di Cura	€/mq	3,80	€/mq	3,80
9	F	Uffici, Agenzie, Studi professionali, Studi medici	€/mq	3,20	€/mq	2,88
10	G	Banche, e Istituti di Credito	€/mq	3,50	€/mq	3,50
11	H	Esercizi commerciali e relativi depositi: abbigliamento, librerie, ferramenta,	€/mq	2,50	€/mq	2,25

		farmacie				
12	H1	Esercizi commerciali e relativi depositi: abbigliamento, librerie, ferramenta, farmacie (oltre 600 mq)	€/mq	1,75	€/mq	1,57
13	H2	Esercizi commerciali e relativi depositi: generi alimentari, plurilicenze alimentari, ortofrutta	€/mq	3,20	€/mq	2,88
14	I	Supermercati medie strutture e relativi depositi	€/mq	3,60	€/mq	3,24
15	J	Parrucchiere, Estetista ed altri servizi alla persona	€/mq	2,30	€/mq	2,07
16	K	Negozi di mobili, elettrodomestici e relativi depositi	€/mq	2,30	€/mq	2,07
17	K1	Negozi di mobili, elettrodomestici oltre mq. 600 e relativi depositi	€/mq	2,00	€/mq	1,80
18	L	Ristoranti, Trattorie, Pizzerie, Bar, Caffè, Pasticcerie, Fiorai	€/mq	3,85	€/mq	3,47
19	L2	Ristoranti, Trattorie, Pizzerie oltre 600 mq.	€/mq	2,50	€/mq	2,25
20	M	Discoteche, Sale Giochi, Nigth Club	€/mq	3,50	€/mq	3,15
21	N	Attività Industriali e Artigianali, Carrozzerie, Autofficine e relativi depositi	€/mq	2,50	€/mq	2,25
22	N1	Attività Industriali e Artigianali oltre 600 mq. e fino a 2.000 mq e relativi depositi	€/mq	2,00	€/mq	1,80
23	N2	Attività Industriali e Artigianali oltre 2.000 mq. e relativi depositi	€/mq	1,50	€/mq	1,35
24	O	Associazioni, Circoli, Istituti Religiosi, Enti Assistenziali	€/mq	2,00	€/mq	1,80
25	P	Scuole, Musei, Biblioteche	€/mq	2,00	€/mq	1,80
26	Q	Aree Scoperte	€/mq	0,25	€/mq	0,23