

PUC OLIVETO CITRA 2016

COMUNE DI OLIVETO CITRA

provincia di Salerno

Piano Urbanistico Comunale

(L.R. n. 16 del 22/12/2004 s.m.l. - Regolamento di Attuazione n.5 del 04/08/2011 - BURC n. 53 del 08/08/2011)

-PRELIMINARE DI PIANO-

Piano Strutturale del PUC

(a tempo indeterminato ex art. 9 del Regolamento)

Sindaco
dott. Carmine Pignata

Progettista
arch. Romualdo Zaccaria

Assessore all'Urbanistica
prof. Raffaele Palmieri

Resp. ufficio di Piano
geom. Ulderico Iannece

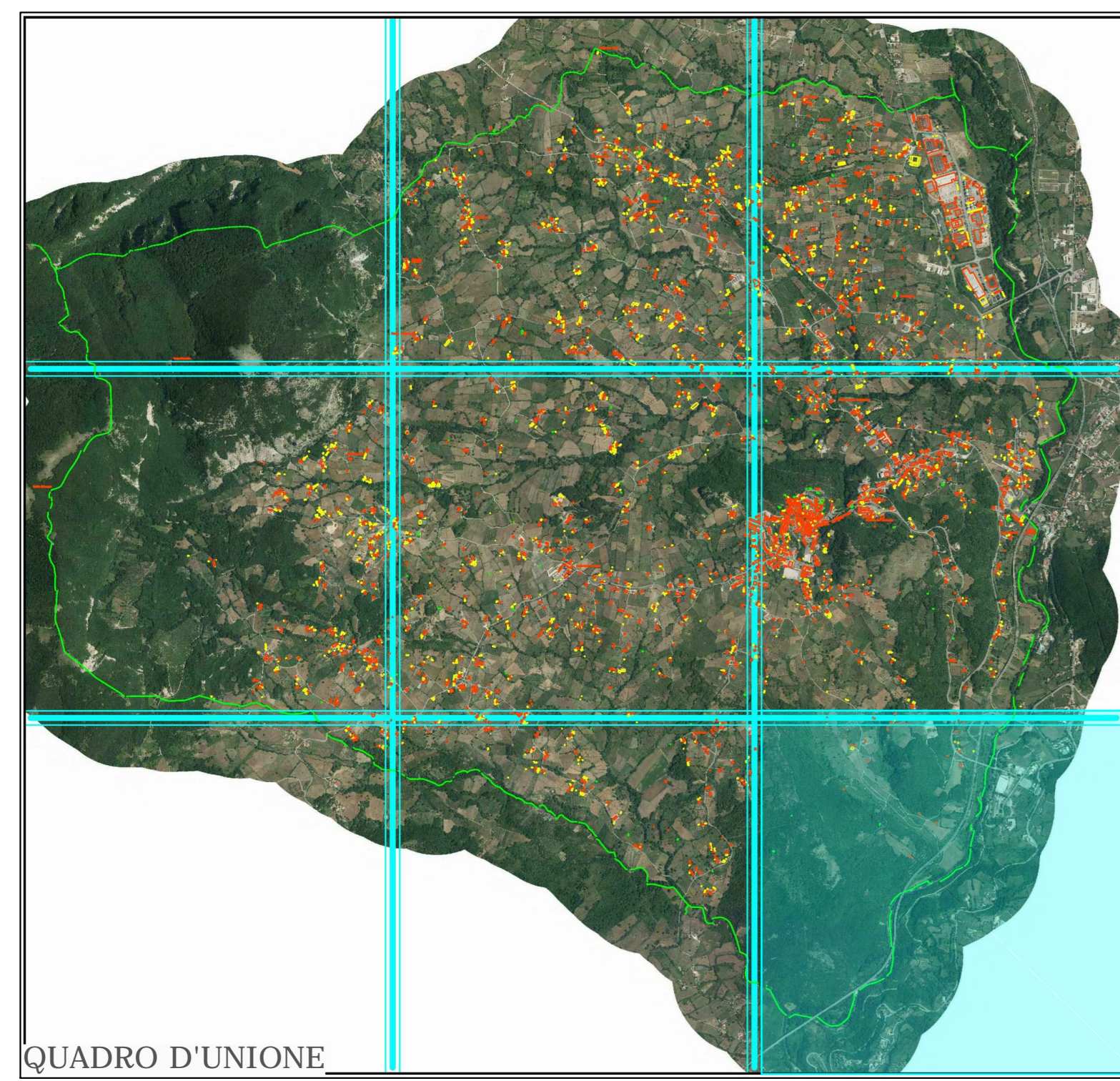
Consulenza
Università degli Studi di Napoli "Federico II"
L.P.F. Laboratorio di Urbanistica e Pianificazione Territoriale
prof. Guglielmo Trupiano - prof. Ing. Giovanni Del Conte

PARTE STRUTTURALE	DOCUMENTO STRATEGICO	ALLEGATI AL PRELIMINARE DEL PIANO
QUADRO CONDOTTIVO TERRITORIALE QCT 1.1 - Rete idrica, sistema verde-ecosostenibile e ambientale QCT 1.2 - Insediamento territoriale QCT 1.3 - Analisi del territorio (Urbanistica, Urbanistica, Urbanistica) QCT 2.1 - Studio PUP di Salerno QCT 2.2 - PUP, urbanistica QCT 2.3 - PUP, urbanistica QCT 2.4 - Piano di Recupero	QUADRO PROGETTUALE STRATEGICO QPS 4.1 - Progetto del costruito QPS 4.2 - Uso del suolo, territorio QPS 4.3 - Anelli strutturali e classificazione del territorio	APP.1 - Questionario di consultazione associazioni e cittadini APP.2 - Questionario di consultazione autorità ambientali APP.3 - Dobbio di Giunta Comunale Linee guida urban.
QUADRO CONDOTTIVO AMBIENTALE QCA 3.1 - Relazione agro-forestale e forestale e alle valli contigue QCA 3.2 - Carta del verde e delle valli contigue QCA 3.3 - Carta geologica QCA 3.4 - Carta geologica QCA 3.5 - Carta geologica QCA 3.6 - Carta geologica QCA 3.7 - Carta geologica QCA 3.8 - Carta geologica QCA 3.9 - Carta geologica QCA 3.10 - Carta geologica QCA 3.11 - Carta geologica QCA 3.12 - Carta geologica QCA 3.13 - Carta geologica QCA 3.14 - Carta geologica QCA 3.15 - Carta geologica QCA 3.16 - Carta geologica QCA 3.17 - Carta geologica QCA 3.18 - Carta geologica QCA 3.19 - Carta geologica QCA 3.20 - Carta geologica QCA 3.21 - Carta geologica QCA 3.22 - Carta geologica QCA 3.23 - Carta geologica QCA 3.24 - Carta geologica QCA 3.25 - Carta geologica QCA 3.26 - Carta geologica QCA 3.27 - Carta geologica QCA 3.28 - Carta geologica QCA 3.29 - Carta geologica QCA 3.30 - Carta geologica QCA 3.31 - Carta geologica QCA 3.32 - Carta geologica QCA 3.33 - Carta geologica QCA 3.34 - Carta geologica QCA 3.35 - Carta geologica QCA 3.36 - Carta geologica QCA 3.37 - Carta geologica QCA 3.38 - Carta geologica QCA 3.39 - Carta geologica QCA 3.40 - Carta geologica	VALIDAZIONE AMBIENTALE STRATEGICA VAS 1.1 - Rapporto ambientale	
1:25000 1:10000 1:5000 1:3000	VARIE	rif. all.to numero all.to
Oggetto: Ricognizione del costruito sul raffronto CRT 5k R.C. (2004) e Ortofoto AGEA (2014)		QPS.4.1.9

Studi tematici

dott. arch. Romualdo Zaccaria
dott. geol. Antonio Adinolfi
dott. geol. Valerio Buonomo
dott. ing. Fernando Starace
dott. agr. Giuseppe Clemente
dott. agr. Marcello Senese

:Coordinamento e VAS
:Studio geologico
:Studio geologico
:Studio acustico
:Studio agronomico
:Studio agronomico



RICOGNIZIONE DEL COSTRUITO
con la sovrapposizione di:
CTR (Carta Tecnica Regionale) 5k Reg. Campania anno 2004
ORTOFOTO AGEA Prov. Salerno anno 2014

- Costruito risultante da CTR 5K - 2004
Edificio Generico
Edificio Industriale
Edificio Del Terziario Industriale
Edificio In Costruzione
Stazione di rifornimento
Edificio Agricolo-Stalla-Ricovero Animali
Casa Isolata
- Costruito risultante da CTR 5K - 2004
Serra
Tettoia o pensilina
Baracca
- Costruito risultante da CTR 5K - 2004
Edificio diroccato o rudere
Edificio di culto
Serbatoio-Cisterna-Silos
- edifici senza o parziale corrispondenza da verificare:
- se dovuta a differenza tra cartografia catastale e regionale
- se trattasi di spostamenti "fisiologici" prevedibili e inevitabili, non avessero carattere sistematico e potrebbero essere trascurati ed assorbiti dal fattore di scala"

