

Sindaco
 dott. Carmine Pignata

Progettista
 arch. Romualdo Zaccaria

Assessore all'Urbanistica
 prof. Raffaele Palmieri

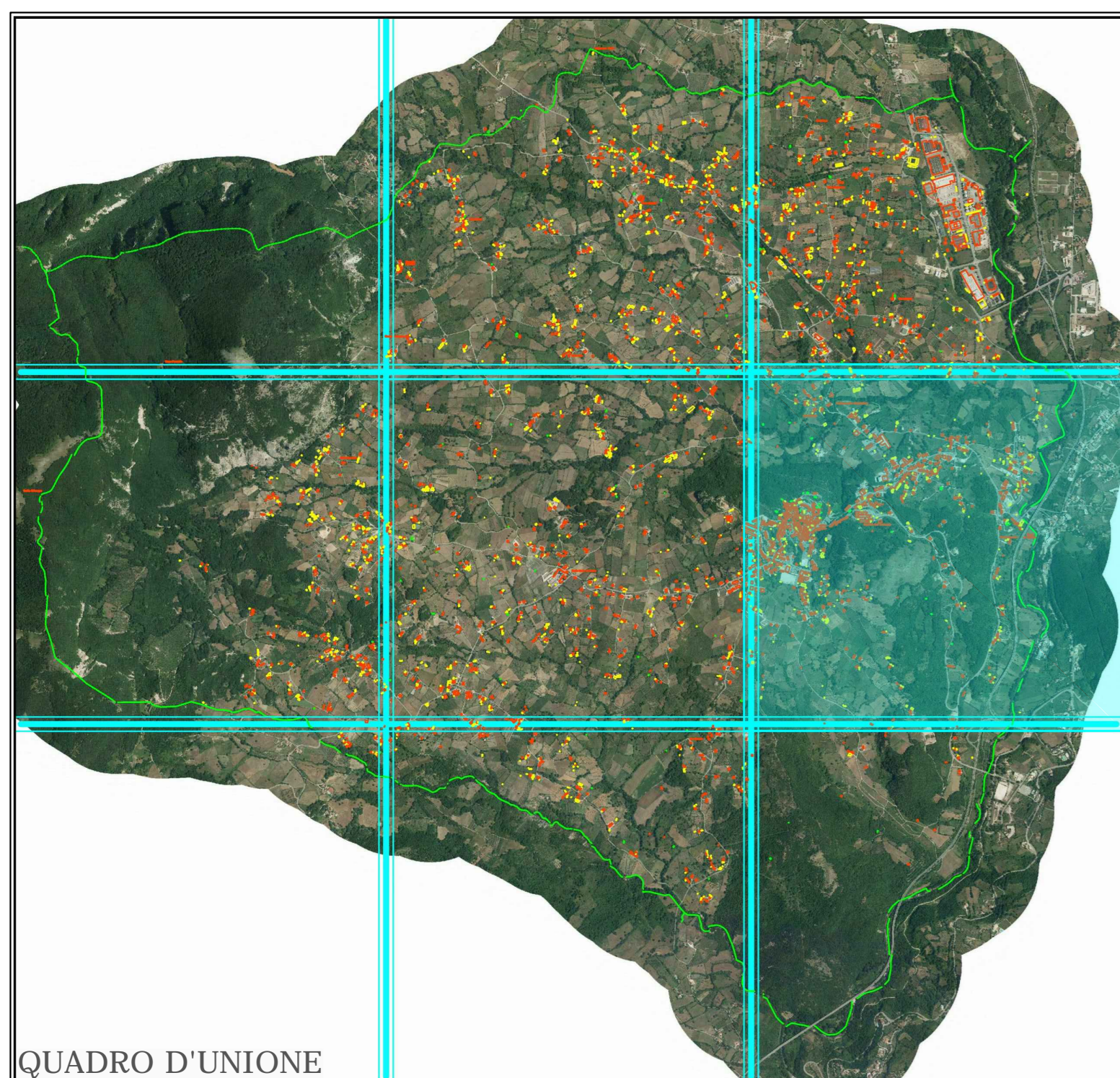
Resp. ufficio di Piano
 geom. Ulderico Iannece

Consulenza
 Università degli Studi di Napoli "Federico II"
 L.P.F. Laboratorio di Urbanistica e Pianificazione Territoriale
 prof. Guglielmo Trupiano - prof. Ing. Giovanni Del Conte

PARTE STRUTTURALE	DOCUMENTO STRATEGICO	ALLEGATI AL PRELIMINARE DEL PIANO
QUADRO CONDOTTIVO TERRITORIALE QCT 1.1 - Bilancio urbanistico QCT 1.2 - Impedimenti territoriali QCT 2.1 - Studio PUC di Salerno QCT 2.2 - Studio PUC di Salerno QCT 2.3 - Studio PUC di Salerno QCT 2.4 - Piano di Recupero	QUADRO PROGETTUALE STRATEGICO QPS 1.1 - Bilancio urbanistico QPS 1.2 - Impedimenti territoriali QPS 2.1 - Studio PUC di Salerno QPS 2.2 - Studio PUC di Salerno QPS 2.3 - Studio PUC di Salerno QPS 2.4 - Piano di Recupero	APP 1 - Questionario di consultazione associazioni e cittadini APP 2 - Questionario di consultazione autorità ambientali APP 3 - Delibera di Giunta Comunale
QUADRO CONDOTTIVO AMBIENTALE QCA 1.1 - Bilancio ambientale QCA 1.2 - Impedimenti ambientali QCA 2.1 - Studio PUC di Salerno QCA 2.2 - Studio PUC di Salerno QCA 2.3 - Studio PUC di Salerno QCA 2.4 - Piano di Recupero	QUADRO PROGETTUALE STRATEGICO QPS 1.1 - Bilancio urbanistico QPS 1.2 - Impedimenti territoriali QPS 2.1 - Studio PUC di Salerno QPS 2.2 - Studio PUC di Salerno QPS 2.3 - Studio PUC di Salerno QPS 2.4 - Piano di Recupero	APP 1 - Questionario di consultazione associazioni e cittadini APP 2 - Questionario di consultazione autorità ambientali APP 3 - Delibera di Giunta Comunale
1:25000 1:10000 1:5000 1:3000	VARIE	rif. all.to numero all.to
Oggetto: Ricostruzione del costruito sul raffronto CRT 5k R.C. (2004) e Ortofoto AGEA (2014)		QPS.4.1.6

Studi tematici
 dott. arch. Romualdo Zaccaria
 dott. geol. Antonio Adinolfi
 dott. geol. Valerio Buonanno
 dott. ing. Fernando Scarace
 dott. agr. Giuseppe Clemente
 dott. agr. Marcello Senese

:Coordinamento e VAS
 :Studio geologico
 :Studio geologico
 :Studio acustico
 :Studio agronomico
 :Studio agronomico



RICOGNIZIONE DEL COSTRUITO
 con la sovrapposizione di:
 CTR (Carta Tecnica Regionale) 5k Reg. Campania anno 2004
 ORTOFOTO AGEA Prov. Salerno anno 2014

- Costruito risultante da CTR 5K - 2004
 - Edificio Generico
 - Edificio Industriale
 - Edificio Del Terziario Industriale
 - Edificio In Costruzione
 - Stazione di rifornamento
 - Edificio Agricolo-Stalla-Ricovero Animali
 - Casa Isolata
- Costruito risultante da CTR 5K - 2004
 - Serra
 - Tettoia o pensilina
 - Baracca
- Costruito risultante da CTR 5K - 2004
 - Edificio diroccato o rudere
 - Edificio di culto
 - Serbatoio-Cisterna-Silos
- edifici senza o parziale corrispondenza da verificare:
 - se dovuta a differenza tra cartografia catastale e regionale
 - se trattasi di scostamenti "fisiologici" prevedibili e inevitabili, non avessero carattere sistematico e potrebbero essere trascurati ed assorbiti dal fattore di scala"